



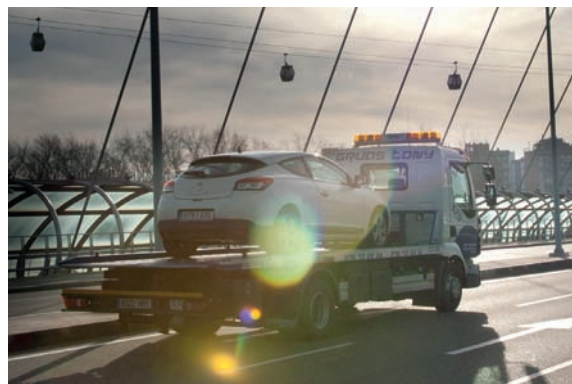
Asistencia en carretera

Un pinchazo, un fallo en la batería del vehículo, el extravío de las llaves del coche o quedarnos sin combustible. Son innumerables las causas por las que un conductor puede precisar del servicio de asistencia en carretera que ofrece su compañía de seguros. Las aplicaciones móviles de algunas aseguradoras permiten disponer de esta opción a un par de toques de pantalla. Así, una vez que el conductor desplace su vehículo hasta un lugar seguro y señalice su presencia, podrá avisar a su seguro a través de las aplicaciones desarrolladas para su teléfono inteligente. Además, se acabó dar instrucciones para señalar dónde se encuentra el vehículo. Un toque permitirá compartir la ubicación y que la compañía de seguros pueda poner los medios para llegar lo antes posible.

Pero qué larga se hace la espera. Aunque solamente sean unos minutos, permanecer junto al coche esperando a que llegue la grúa o el vehículo de asistencia, sin saber cuánto va a tardar, sin saber si realmente está viniendo, se hace eterno. Pues bien, estas aplicaciones disponen de un servicio de seguimiento del vehículo de asistencia o de la grúa que remolcará el vehículo. Seguir la posición de quien viene a auxiliarnos a través de la pantalla del móvil

no hará que la grúa llegue antes, pero sí que aportará un mensaje emocional positivo al conductor: la ayuda está de camino.

Las aplicaciones para móviles mejoran la experiencia del usuario al ofrecer servicios tales como la asistencia en carretera de forma interactiva.



Los servicios de asistencia en carretera a través de las aplicaciones móviles de las compañías de seguros permiten conocer la posición de la grúa y cuánto falta para que llegue al lugar en el que se encuentra el vehículo.

Aplicaciones que mejoran nuestras vidas

Funcionalidades de las aplicaciones creadas por las aseguradoras para mejorar la experiencia de los usuarios

Las compañías de seguros se esmeran en facilitar las gestiones que, ante cualquier imprevisto, tienen que realizar sus clientes. Algunas de las herramientas que hacen la vida más fácil a quien padece un siniestro son las aplicaciones móviles que las aseguradoras desarrollan. A continuación se presentan algunas de las ventajas que las funcionalidades de estas aplicaciones ofrecen.

Daniel Espinosa

Parte de accidente

La posibilidad de rellenar de forma automática un parte de accidente también facilitará los trámites al conductor de un vehículo que se ve implicado en un siniestro, tanto si es el único involucrado como si hay otros conductores implicados. De forma intuitiva el conductor deberá rellenar diferentes campos de la aplicación que le permitirán completar la declaración del siniestro o la versión electrónica del Parte Amigable de Accidente.

Presentar el parte de accidente a través de las aplicaciones desarrolladas para ello permitirá ahorrar tiempo y proveer a la compañía de seguros con una información del siniestro más precisa.

Además, como ventaja adicional, el conductor podrá incluir en este parte virtual la ubicación en la que se ha producido el accidente, fotografías que ilustren los daños presentes en los vehículos a consecuencia del mismo o incluso grabaciones de voz. Finalmente, el usuario podrá enviar el parte de accidente a través de la aplicación, quedando de este modo la compañía de seguros informada de la producción del siniestro.

La propia aplicación confirmará que el envío se ha producido de forma correcta y el asegurado, transcurrido un tiempo de unas 24 horas, podrá realizar un seguimiento de la evolución de la declaración del siniestro.

Talleres

Si el asegurado dispone del servicio de recogida del vehículo y reparación del mismo, también podrá solicitarlo a través de las aplicaciones móviles. Y si no es así, o el asegurado prefiere llevar el vehículo al taller por sí mismo, las aplicaciones móviles de las entidades aseguradoras permiten disponer de un listado de talleres cercanos vinculados, a los que el usuario puede dirigir su vehículo. Estos talleres están divididos por categorías, pues no será lo mismo sufrir un pinchazo que tener la necesidad de cambiar una luna. Además de la ubicación de los talleres, este tipo de aplicaciones dispone de la opción de indicar al usuario cuál es la ruta que debe seguir desde el lugar en el que se encuentra, a modo de navegador a través de la señal GPS.

Estas aplicaciones, en ocasiones, permiten crear alertas que advertirán al usuario del momento en el que llega la hora de realizar alguna de las acciones preventivas de mantenimiento sobre el vehículo. Estos

Seguridad vial Aplicaciones que mejoran nuestras vidas

recordatorios contribuyen de forma efectiva a mantener un óptimo nivel de seguridad en los diferentes elementos del vehículo.

El usuario puede hacer uso de las aplicaciones desarrolladas por las entidades aseguradoras para decidir a qué taller llevar su vehículo.



Estilo de conducción

Un estilo de conducción adecuado permite ahorrar combustible, reducir la contaminación ambiental y acústica, incrementar el confort de los ocupantes en el interior del vehículo, disminuir el estrés que se genera durante la conducción y ahorrar en costes de mantenimiento. Además, aplicando un estilo de conducción correcto el riesgo de sufrir accidentes disminuye. Algunas aplicaciones para teléfonos inteligentes desarrolladas por las entidades aseguradoras evalúan la forma de conducir, proporcionando información en tiempo real que permitirá pulir aquellos errores que el conductor comete al volante.

Un estilo de conducción eficiente permitirá al conductor ahorrar combustible, reducir la contaminación generada y circular más seguro.

Conviene utilizar esta funcionalidad en itinerarios que se repiten habitualmente. De este modo la evaluación realizada sobre el viaje permitirá corregir errores de conducción en tramos concretos. Además, al utilizarse en trayectos recurrentes se disfrutará de las ventajas de la conducción eficiente tantas veces como se complete ese recorrido.

Algunas compañías incluso ofrecen premios a los conductores que mejor puntuación obtienen al ser evaluado su estilo de conducción.

Otras características

Las compañías de seguros también apuestan por la interacción con sus asegurados, creando comunidades en las que los usuarios cuentan sus experiencias y las actuaciones que llevan a cabo para mejorar la seguridad vial.



Las aplicaciones de algunas compañías de seguros incluyen tutoriales que muestran al conductor cómo realizar diferentes operaciones.

La posibilidad de localizar la ubicación del vehículo tras haber sido estacionado, algo especialmente útil cuando el aparcamiento se realiza en un lugar diferente al habitual o cuando el conductor es algo despistado, es otra de las ventajas de los servicios de las aseguradoras a través del móvil. Una utilidad más consiste en la programación de alertas para conocer cuándo vence el plazo del parquímetro, permitiendo por lo tanto evitar multas debidas a olvidos.

Y por si todo esto fuera poco, algunas aplicaciones ofrecen vídeos tutoriales que muestran al conductor cómo deben realizarse diferentes operaciones de forma segura, como puede ser la adecuada distribución de la carga que se desea transportar o la forma correcta de colocar las cadenas. ©