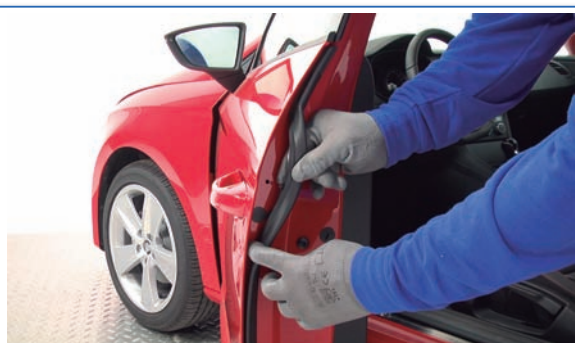


Paso a paso

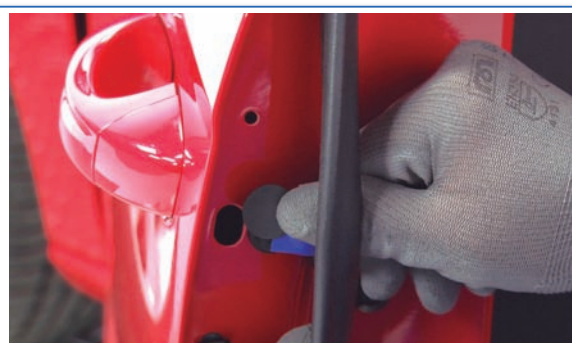
Desmontaje de la maneta de la puerta

Una operación muy común en el taller de reparación de automóviles es el desmontaje de la maneta de la puerta, es un trabajo sencillo, en el que generalmente, en modelos actuales, no es necesario el desmontaje del revestimiento interior de la puerta y que permite realizar un correcto pintado de la puerta.

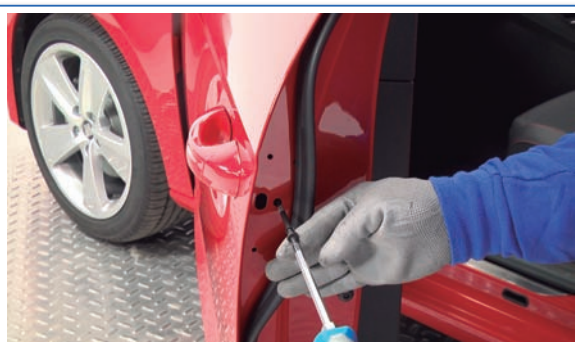
Luis Casajús



1 Separar ligeramente el burlete interior de la puerta.



2 Retirar la protección adhesiva y el tapón que protegen los tornillos.

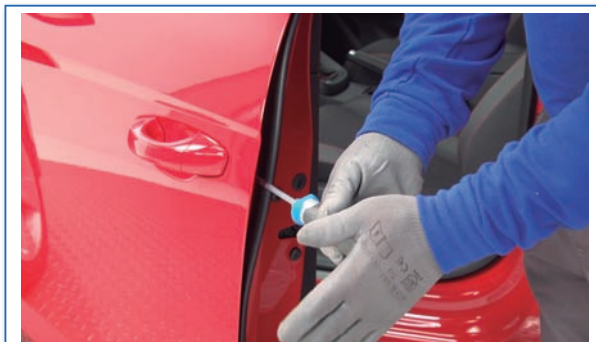


3 Desenroscar completamente el tornillo de seguridad.

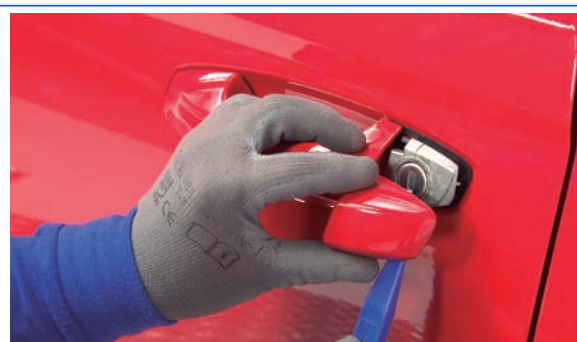


4 Desenroscar hasta el tope el tornillo prisionero.

Paso a paso Desmontaje de la maneta de la puerta



5 Presionar el tornillo prisionero para liberar el bombín.



6 Extraer la tapa del bombín con una palanca de teflón.



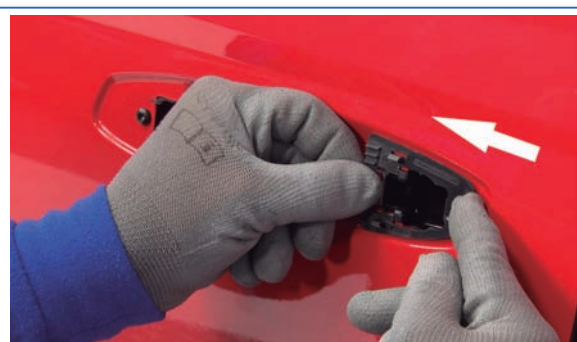
7 Tirar ligeramente de la maneta y sacar el bombín con una palanca de teflón.



8 Desplazar ligeramente hacia detrás la maneta, para liberar la parte posterior.



9 Girar la maneta para extraerla completamente.



10 Retirar la base de goma de asiento de la maneta, desplazándola hacia delante.