

Pilar Santos Espí

DIFUMINADO CON TRICAPAS

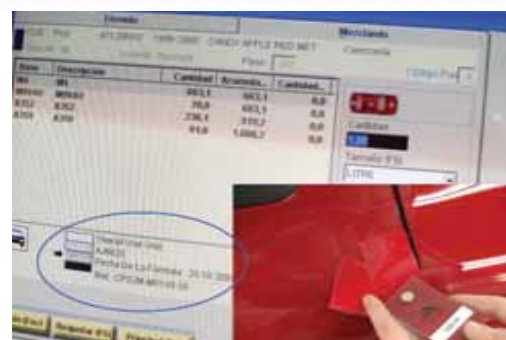
Los acabados tricapas, con perlados puros, conllevan un mayor tiempo en la preparación y aplicación del color. En este caso concreto, se realiza la aplicación de un tricapas difuminando el color en la pieza afectada por un daño y en las piezas adyacentes para evitar problemas de igualación de color.



1 Una vez realizados los trabajos de fondo o preparación de la pieza afectada, se lija la zona aparejada con lija de granulometría P800 en seco.



2 Se matiza el resto de la pieza afectada y las piezas adyacentes con esponja abrasiva y pasta matizante. A continuación se limpia y se desengrasa.



3 Se identifica el color de acabado con las cartas patrón. En la fórmula de color aparece un fondo base y la base perlada.



4 Se determina el número de manos de perlado a aplicar mediante una probeta. Esta se prepara aplicando el fondo base a toda la superficie, después se divide en zonas para aplicar el perlado en 1, 2, 3 y 4 manos, y se barniza. Una vez seca se compara con el vehículo.



5 Se enmascaran las tres piezas a pintar y se pasa un paño atrapapolvos por toda la superficie.



6 Las dos piezas adyacentes se cubren y se aplica el fondo base indicado en la fórmula de color a toda la superficie de la pieza afectada.



7 Se aplican las manos de base perlada necesarias, determinadas a partir de la probeta realizada, a toda la superficie de la pieza afectada.



8 Se desenmascaran las piezas adyacentes y se aplica una última mano de base perlada a la pieza afectada difuminando en las piezas adyacentes.



9 Se prepara y aplica el barniz a las tres piezas.



10 Por último, tras el secado del barniz, se desenmascara el vehículo y se inspecciona el resultado final.