

Corte de pieza para sustitución parcial

La sustitución parcial de una pieza frente a su sustitución completa, ahorra trabajos de desmontajes y montajes, disminuyendo los tiempos de trabajo y manteniendo parte de las uniones y protecciones anticorrosivas de origen. El trazado de las líneas de corte, debe hacerse según las indicaciones del Manual de reparación del vehículo.



1 Consultar en el Manual de Reparación del vehículo, las indicaciones correspondientes a la línea de corte (situación, refuerzos interiores, indicaciones especiales, etc).



2 Marcar la línea de corte en el recambio nuevo.



3 Cortar el recambio por la línea de corte con sierra alternativa.



4 Presentar el recambio en la carrocería y fijarlo (dependiendo de cual sea la pieza dañada, puede ser necesario el desmontaje previo de esta pieza).

Paso a Paso



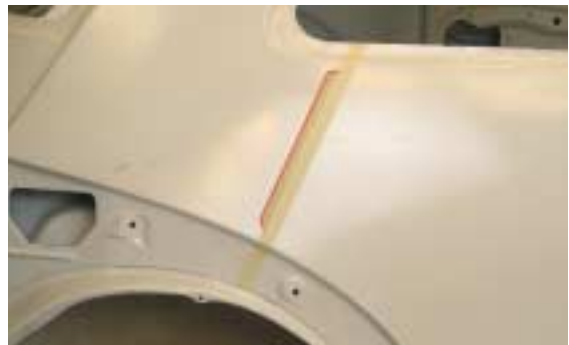
5 Comprobar la posición correcta del recambio montando las piezas colindantes.



6 Marcar la línea de corte en la carrocería, utilizando como plantilla el recambio nuevo.



7 CASO A: Cuando el recambio se vaya a soldar a la carrocería por unión sin solape, el corte se realiza por la línea trazada.



8 CASO B: Para la unión con solape, se coloca una cinta de la anchura del solapado a realizar, de forma que el trazado de la línea de corte se extienda al ancho del solape.



9 Cortar la pieza dañada en la carrocería por la línea trazada, y retirar los restos.



10 Presentar de nuevo el recambio sobre la zona preparada y fijarlo para comprobar su correcta posición, montando las piezas colindantes. De esta forma, que preparada la pieza para el proceso de unión.