

## Los sistemas para el entretenimiento familiar desarrollados por Visteon para el interior del automóvil serán los primeros que se digitalicen en Europa

Visteon Corporation está trabajando con Dibcom, un desarrollador francés de «chipset», para poder ofrecer a la industria del automóvil el primer receptor embarcado de vídeo digital (DVB) que se incorpora a un sistema de entretenimiento familiar. El nuevo sistema Digitune de Visteon, el DVB-M1, ofrecerá una imagen clara y muy definida mientras el vehículo se encuentra en movimiento.

Se trata de un sistema «plug-and-play» que podrá incorporarse a los actuales sistemas de entretenimiento familiar que ya están instalados en los vehículos. El DVB-M1 ofrece una imagen muy definida y clara, además de nuevos servicios como guías de programación y elección de subtítulos desde el propio coche.

La mayoría de las emisoras europeas están actualizando sus señales terrestres, pasándolas de analógicas a digitales. A principios del próximo año, habrá ya muchas estaciones en Europa emitiendo tanto señal digital como analógica. Esto llevará a los consumidores a la actualización de sus televisores, tanto los de casa como los embarcados en sus automóviles. Las cadenas de televisión esperan que el paso de analógico a digital se complete para el 2012, tanto en los hogares como en los automóviles.



## El sector de los plásticos: Estadísticas, situación y perspectivas edición 2003

El Centro Español de Plásticos ha presentado la edición 2003 de su Estudio estadístico que anualmente y sin interrupción desde el año 1979 viene publicando. Consta de 272 páginas y a través de sus 5 capítulos informa de manera exhaustiva tanto sobre la industria productora de materias primas como de la industria transformadora, al mismo tiempo que analiza los mercados y sectores consumidores.

También hace referencia a los resultados de la industria transformadora de materias plásticas

En las principales áreas económicas del mundo (Unión Europea, Estados Unidos y Japón), así como una visión del sector de maquinaria y equipos.

En la página web: [www.cep-inform.es](http://www.cep-inform.es) aparece una información general de la que contiene el estudio.



## Un estudio realizado por GESAFA revela que la mayoría de los conductores desconocen las funciones de los amortiguadores.

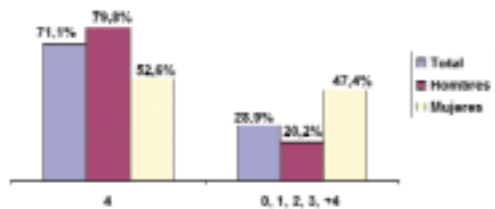
GESAFA ha desarrollado recientemente un estudio tomando como muestra a 400 conductores y propietarios de turismos.

Sus conclusiones son las siguientes: cerca del 29% de los encuestados desconoce el número de amortiguadores que posee su vehículo. Y el 92% de los conductores no considera que haya que revisar periódicamente estas piezas.

Entre los encuestados por Gesafa, la mayoría de ellos atribuye a los amortiguadores las funciones de mayor estabilidad y mejor suspensión. Sin embargo, no se los relaciona tan claramente a cuestiones tan claves como la seguridad y comodidad para los pasajeros.

Este es un dato que se acentúa aún más en los conductores de clase Media-Baja /Baja, ya que solo un 3% menciona la comodidad, frente al casi 7% de la clase alta.

Según el estudio de Gesafa, la seguridad es otra de las funciones de los amortiguadores menos conocida por los conductores de clase Media-Baja /Baja (11'5%), frente al 25% de la clase Media-Alta/Alta que sí reconoce la importancia de las piezas en esta cuestión.



Número de amortiguadores que tiene su vehículo (Encuesta de Gesafa)

## ARIES diseña y desarrolla un nuevo sistema de ensayo de reposacabezas.

National Highway Traffic Safety Administration (NHTSA) de U.S.A., está elaborando una **mejora de la norma FMVSS 202** sobre los *ensayos de reposacabezas* y muchas instalaciones se preparan para cumplirla. Esta mejora se armonizará con la normativa europea ECE R25 pero su meta es también la de incluir importantes requisitos para mejorar la protección en caso de colisión en la parte trasera del vehículo.

La nueva norma modifica los requisitos del ensayo exigiendo la aplicación de cargas, tanto sobre el respaldo, como sobre el reposacabezas a través de perfiles fuerza-tiempo definidos. Además, incluye una carga vertical sobre el reposacabezas para comprobar la eficiencia de la retención en altura del mismo.

Ahora, el respaldo se mantiene bloqueado durante la aplicación de esfuerzo al reposacabezas, de esta forma, la dirección de la fuerza aplicada se encuentra más definida.

**ARIES INGENIERÍA Y SISTEMAS, S.A.** ha desarrollado un nuevo sistema de ensayo que cumple no solamente con la norma actual sino también con las nuevas propuestas de NHTSA. El nuevo sistema está basado en *actuadores eléctricos* e incluye *un sistema de control completo* para programar los perfiles de carga de fuerza.

Las principales características del equipo son las siguientes:

- Sistema de ajuste láser del equipo de alta precisión.
- Amplio rango de ajustes junto con un diseño mecánico compacto.
- Grandes posibilidades de configuración del ensayo, incluyendo open-code para el usuario.

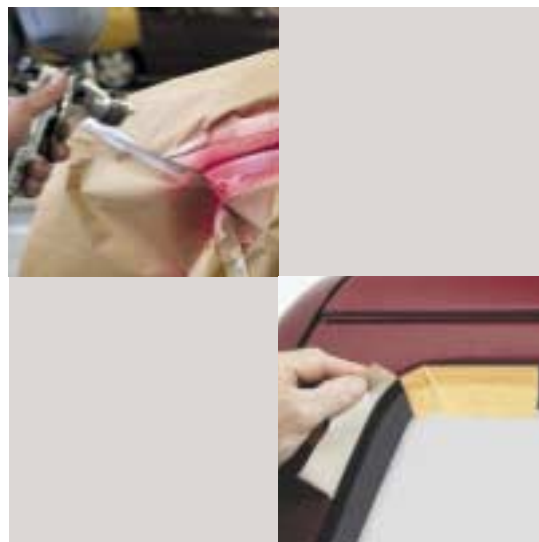
## Nueva tesa 4382 Easy Lift

La nueva **tesa 4382 Easy Lift** es una cinta para el enmascarado de los cristales del automóvil que ofrece:

- alta flexibilidad para un fácil enmascarado, incluso alrededor de curvas
- excelente adhesión de la pintura al soporte
- alto poder adhesivo para un enmascarado seguro
- retirado fácil y sin residuos de adhesivo
- resistencia hasta temperaturas de 120 °C
- adaptable a la mayoría de tipos de automóviles

### Aplicaciones:

- enmascarado de goma para las partes de alrededor de los cristales del automóvil
- enmascarado de goma para las partes de alrededor de cristales solares
- enmascarado para las aberturas entre las partes del automóvil.



## Nuevos Básicos 2K XIRALLIC de Nexa Autocolor

- P433-XR10/E0.33 Crystal Silver.
- P433-XR11/E0.33 Sunbeam Gold.
- P433-XR12/E0.33 Radiant Red.

Los básicos Xirallic son similares a los Perlados, pero además, proporcionan un acabado de alto brillo con un efecto de reflejo pronunciado. Este efecto es más evidente a la luz del sol.

Ya están disponibles 140 formulaciones de 2K con los nuevos básicos Xirallic.

Las actualizaciones de color que incluyen ya fórmulas con los básicos Xirallic están disponibles en Color on the Net, la base de datos color de internet de Nexa Autocolor.



## Nueva imagen de las etiquetas de STANDOX

A partir de otoño de 2003 se irán introduciendo en el mercado las nuevas etiquetas de Standox.

El cambio más evidente es el fondo de las etiquetas: el tradicional blanco se ha substituido por una fotografía de color plata mate en la que aparece parte de un coche de carreras. Como viene siendo usual, un código de color, ayuda a diferenciar las diferentes líneas de productos. Además, se incluye información complementaria acerca de las características técnicas, utilizando un sistema de iconos de fácil identificación.

Para hacer más fácil la explicación de las nuevas etiquetas, se ha editado un póster que explica detalladamente el significado de cada uno de los elementos que componen las nuevas etiquetas.



## breves...

La empresa KWH MIRKA IBERICA, S.A., especialista en abrasivos, ha presentado su nueva página web en internet : [www.mirkaiberica.com](http://www.mirkaiberica.com) .

Mercados, marcas, noticias y novedades son las secciones iniciales de esta web , a través de las cuales se accede a todos los detalles y productos de KWH MIRKA IBERICA, S.A.



### III CONGRESO ANDALUZ DE CARRETERAS

Del 7 al 10 de octubre de 2003, la Asociación Española de la Carretera celebró en Sevilla, con la promoción de la Consejería de Obras Públicas y Transportes de la Junta de Andalucía y del Centro de Estudios y Experimentación de Obras Públicas (CEDEX), la Tercera Edición del Congreso Andaluz de Carreteras. La reunión ha dado cita a más de medio millar de expertos de toda España, y en su seno se han presentado 150 comunicaciones en las que se han abordado los problemas del sector viario desde una perspectiva multidisciplinar, con especial atención a las carreteras andaluzas.

### HELLA PRESENTA SISTEMAS DE ASISTENCIA PARA EL CONDUCTOR Y OTRAS NOVEDADES EN LA IAA 2003.

Un sueño de un segundo o la maniobra para buscar el CD favorito, un momento de distracción es suficiente para que el vehículo se salga de la trayectoria. Con el sistema de reconocimiento "Lane Departure Warning" (LDW) de Hella, el conductor será avisado a tiempo antes de abandonar la trayectoria de forma indeseada. Hella presenta ésta y otras innovaciones en la IAA de Frankfurt como faros con tecnología LED y sistemas electrónicos y de climatización.

"Lane Departure Warning" (LDW) reconoce la posición del vehículo de forma relativa con las marcas de identificación de la calzada y las compara con la intención de conducción esperada. Al abandonar la trayectoria de forma indeseada el sistema avisa al conductor, con lo que se aumenta de forma decisiva la seguridad activa.



### CATÁLOGO HELLA ELECTRÓNICA 2003/2004

Hella presenta la nueva edición del catálogo "Electrónico 2003/04" donde se recoge el programa de productos, en su mayoría distribuidos por Hella gracias a su acuerdo de colaboración internacional con Siemens.

