



CITY SAFETY

El sistema que evita los accidentes

Pedrola, 22 de abril de 2008





CENTRO ZARAGOZA - RCAR

Grupo Internacional de trabajo P-Safe

Objetivo: Analizar y evaluar los distintos sistemas de seguridad activa de los vehículos.



(2º semestre de 2008, Volvo XC 60)



SISTEMAS DE SEGURIDAD

Sistemas de Seguridad Secundaria. *Protección del pasajero en caso de accidente.*

Airbag

Pretensores cinturones de seguridad

Reposa-cabezas

Carrocería deformable

Sistemas de Seguridad Primaria. *Prevención de accidentes.*

Sistema Antibloqueo ABS

Control de Tracción ASR/TCS

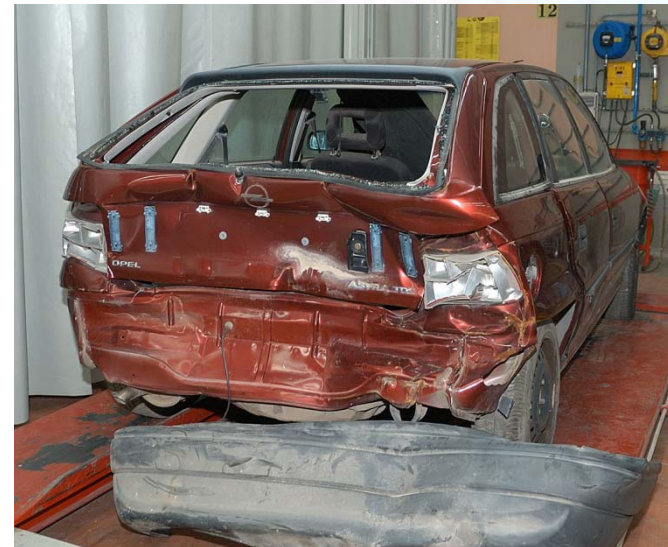
Programa Electrónico Estabilidad

CITY SAFETY



¿QUÉ ES EL CITY SAFETY?

□ Es un sistema de seguridad que ayuda al conductor a evitar los ACCIDENTES POR ALCANCE a baja velocidad.



□ Si el conductor no reacciona a tiempo (distracción) ante una inminente colisión, EL SISTEMA FRENA DE MANERA AUTÓNOMA.



¿CUÁNDO ACTÚA EL CITY SAFETY?

El sistema actúa a velocidades de hasta 30 km/h.

El 75% de las colisiones registradas se producen a velocidades inferiores a 30km/h.

- Si la velocidad está comprendida entre 0 y 15 km/h.

NO HAY COLISIÓN

- Si la velocidad está comprendida entre 15 y 30 km/h.

SE REDUCE CONSIDERABLEMENTE LA VELOCIDAD DEL IMPACTO Y MITIGA LOS DAÑOS EN LA COLISIÓN.



¿CÓMO ACTÚA EL CITY SAFETY?

LIDAR (“Laser Imaging Detection and Ranging”)

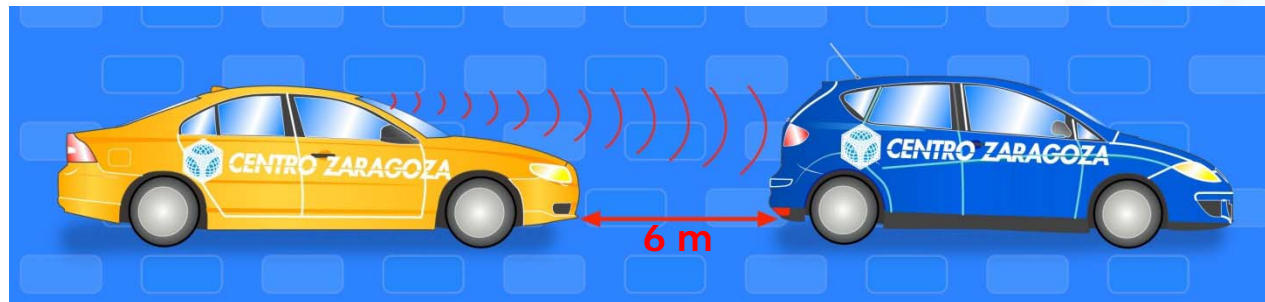
- Situado a la altura del espejo retrovisor.
- Más económico que un RADAR.





¿CÓMO ACTÚA EL CITY SAFETY?

El sistema puede detectar a los vehículos que se encuentren **a 6 metros**.



DISTANCIA CON EL VEHÍCULO PRECEDENTE
VELOCIDAD DEL VEHÍCULO



**FUERZA DE
FRENADA (0,5g)**



CIERTAS LIMITACIONES

- ❑ La capacidad del sensor puede verse afectada por diversos factores atmosféricos (niebla, lluvia intensa,...).

MANTENER LIMPIO EL PARABRISAS

- Si se bloquea el sensor, el conductor recibe una alerta
- ❑ Las condiciones del asfalto (nieve, hielo, lluvia,...) pueden influir en la distancia de frenado.



BENEFICIOS

- ❑ Reducción del número de lesiones principalmente por latigazo cervical.
- ❑ Reducción de daños materiales.



CENTRO ZARAGOZA
INSTITUTO DE INVESTIGACIÓN
SOBRE REPARACIÓN DE VEHÍCULOS, S.A.

Para más información:

Gemma Pequerul Linares

CENTRO ZARAGOZA

**Centro Zaragoza, Instituto de Investigación sobre Reparación de
Vehículos S.A.**

g.pequerul@centro-zaragoza.com

www.centro-zaragoza.com